

Bastidores 19" Pavimento

Modelos de 22, 32, 42, 47U

Gama de bastidores pavimento 19" de design robusto para uso profissional.

Fabricados em conformidade com os standards internacionais adequados para instalar e proteger equipamentos de telecomunicações, audiovisual e informática nos mais diversos contextos.

- Construção em Aço Laminado a Frio SPCC
- Tratamento de superfície por fosfatação e lacagem com epoxy-polyester texturado, na cor preta (RAL 9005)
- Portas e painéis laterais removíveis
- Portas frontal e traseira reversíveis com abertura superior a 180°
- Porta frontal em vidro temperado, rasgos de ventilação lateral, fechadura com chave e puxador embutido (Porta frontal microperfurada sob pedido)
- Painéis laterais com rasgos de ventilação e fechadura com chave
- Porta traseira microperfurada, fechadura com chave e puxador embutido
- Aberturas com tampas removíveis no topo e base para passagem de cabos
- Equipamento incluído: unidade de ventilação com termostato; rodízios com travão; pés de apoio niveladores (M12); prateleiras fixas; conjuntos de fixação (parafuso porca-gaiola)
- Organizadores verticais de cabos (2 frontais e 2 traseiros) nos modelos de 800mm de largura
- Perfis de montagem de 19" ajustáveis em profundidade
- Carga máxima admissível: 800Kg
- Terminais para ligação terra
- Bastidores incluídos nos produtos que tornam as ligações permanentes elegíveis ao programa de Garantia de Desempenho de 25 anos do Sistema de Cablagem Estruturada Teka. Garantia disponível para projetos qualificados e executados por entidades certificadas. (*)

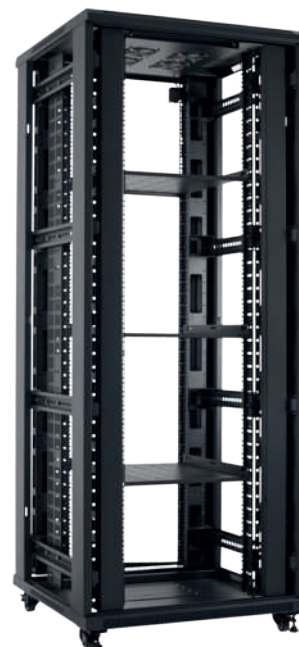
Normas aplicáveis

Diretiva LVD: 2014/35/EU
EN IEC 62368-1:2020+A11:2020

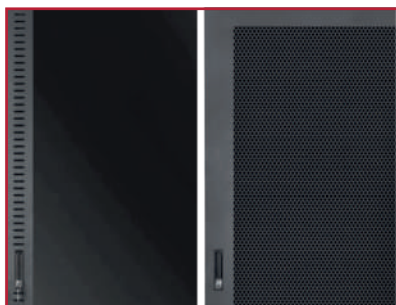
Diretiva EMC: 2014/30/EU
EN 55032:2015+A11:2020+A1:2020
EN IEC 61000-3-2:2019+A1:2021
EN 61000-3-3:2013+A1:2019+A2:2021
EN 55035:2017+A11:2020

Diretiva RoHS: 2011/65/EU, (EU)2015/863
EN IEC 63000:2018

EIA-310-E; EN 60297-3-100:2009; DIN 41494 PARTE 1&7



Pormenores relevantes



Porta frontal Porta traseira



Painéis laterais com elemento de fixação à frame, fechadura com chave e rasgos de ventilação.



Pés de apoio niveladores e rodízios com travão.



Base com tampas removíveis para acesso inferior da cablagem.



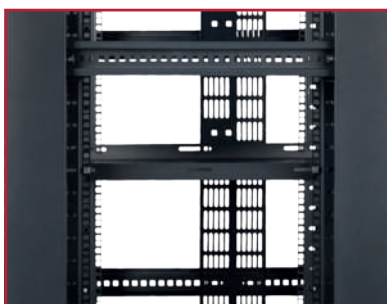
Acesso de cablagem pela base e encaminhamento via guia vertical **(Opcional)**.



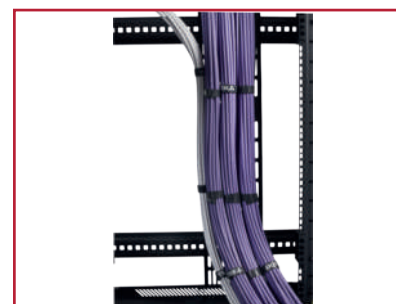
Topo com tampas removíveis para acesso superior da cablagem.



Organizadores vertical de cabos (modelos de 800mm de Largura).



Guia vertical **(Opcional)**.



Guia vertical **(Opcional)**. Pormenor de utilização.



Perfis de montagem de 19" ajustáveis em profundidade flexibilizando a organização e montagem da cablagem dos ativos. Os perfis possuem numeração e marcação dos U's.



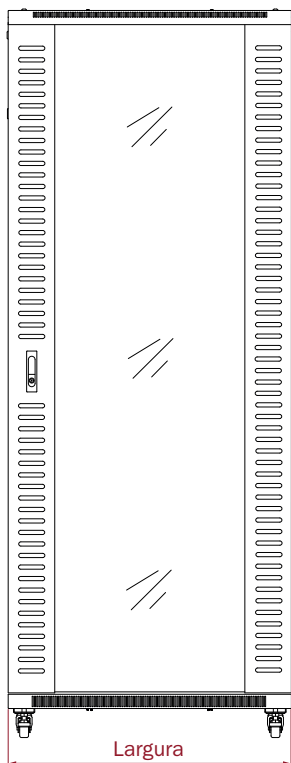
A conjugação das unidades de ventilação e termostrato com a localização estratégica dos rasgos de ventilação, da base ao topo, passando pelas portas e prateleiras, garantem um fluxo eficiente de ar, gerando as melhores condições de operacionalidade dos equipamento alojados (nº ventiladores depende do modelo - ver tabela "Dimensões e acessórios incluídos").



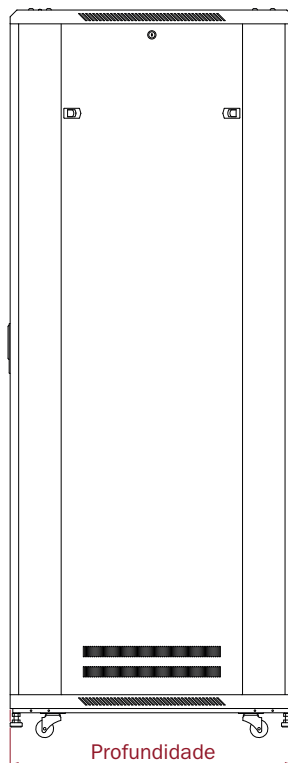
Prateleiras ajustáveis com vazamentos para facilitar o fluxo interno do ar.

Dimensões e acessórios incluídos

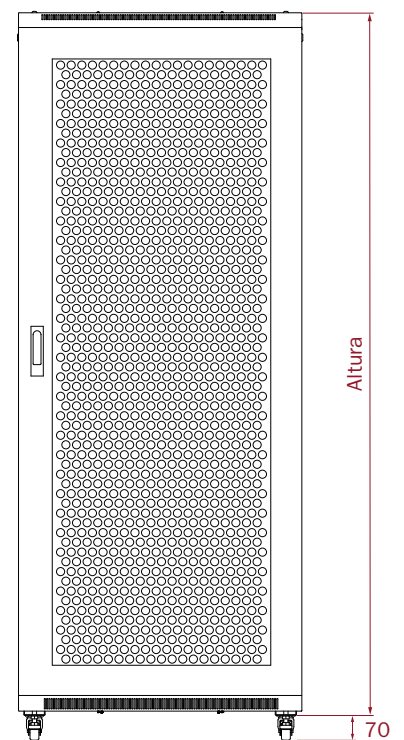
Código	290694	2901197	2901198	2901153	2901054	2901465	2902055	2902011	
Número de unidades de rack [U]	22	32	42	42	42	42	47	47	
Dimensões externas	Largura x Profundidade	600x600	600x600	600x600	600x800	800x800	800x1000	800x800	800x1000
	Altura	x1200	x1600	x2000	x2000	x2000	x2000	x2200	x2200
Ventilador	2	2	2	4	4	4	4	4	
Termóstato ajustável	Sim	Sim	Sim	Sim	Sim	Sim	Sim	Sim	
Pés niveladores	Sim	Sim	Sim	Sim	Sim	Sim	Sim	Sim	
Rodízios com travão	Sim	Sim	Sim	Sim	Sim	Sim	Sim	Sim	
Prateleira fixa	1	2	3	3	3	3	3	3	
Parafuso porca - gaiola	20	20	40	40	40	40	40	40	
Guia Vertical de Cabos					4	4	4	4	
Fita tipo Velcro [mm]	Largura x Comprimento	15 x 4000	15 x 4000	15 x 4000	15 x 4000	15 x 4000	15 x 4000	15 x 4000	



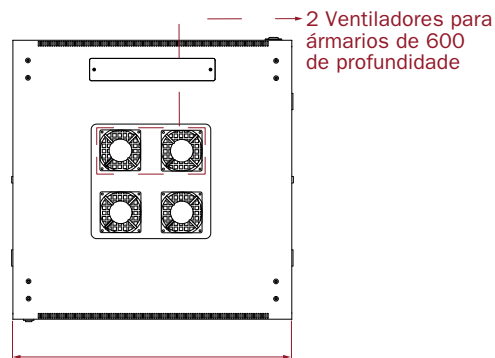
FRENTE



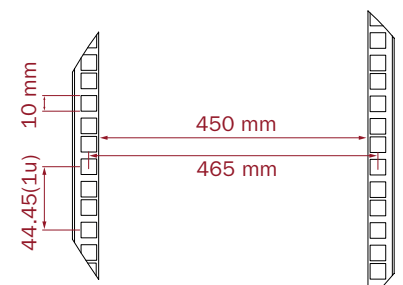
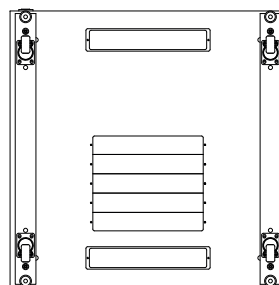
LATERAL



TRASEIRA



TOPO



Construção

Material	Aço Laminado a Frio SPCC
Perfis de montagem 19" [mm]	2
Estrutura [mm]	1,2
Painel superior (cobertura) [mm]	1,2
Painel inferior (base) [mm]	1,2
Porta frontal [mm]	1,2 Aço / 5 vidro temperado
Porta traseira [mm]	1,2
Porta lateral [mm]	1
Base de fixação dos rodízios [mm]	2
Abertura útil entre perfis de montagem de 19" [mm]	450
Distância dos pontos de fixação entre Perfis de montagem 19" [mm]	465
Tratamento de superfície	Fosfatação e lacagem com epoxy-polyester texturado
Cor	Preto (RAL 9005)

Propriedades mecânicas

Índice de proteção IP	20
Índice de proteção Ik	10
Carga máx admissível [kg]	800

Informação Logística

Código: 290694	Bastidor Pavimento 19" - 22U (600 x 600 x 1200) Unassembled	EAN13: 5604634083184	ETIM: EC002500
Nº volumes (Dim.) [mm]	Vol:1/4 (1100x620x280) Vol:2/4 (620x620x130)	Vol:3/4 (1040x620x60)	Vol:4/4 (1040x330x60)
Peso Bruto/Liq. [kg]	20/17 20,5/18	16/14	6,5/5
Código: 2901197	Bastidor Pavimento 19" - 32U (600 x 600 x 1600) Unassembled	EAN13: 5604634089810	ETIM: EC002500
Nº volumes (Dim.) [mm]	Vol:1/4 (1540x620x280) Vol:2/4 (620x620x130)	Vol:3/4 (1480x620x60)	Vol:4/4 (1480 x 330 x 60)
Peso Bruto/Liq. [kg]	27/24 20,5/18	22/20,5	9,5/7,5
Código: 2901198	Bastidor Pavimento 19" - 42U (600 x 600 x 2000) Unassembled	EAN13: 5604634089827	ETIM: EC002500
Nº volumes (Dim.) [mm]	Vol:1/4 (1980x620x280) Vol:2/4 (620x620x130)	Vol:3/4 (1930x620x60)	Vol:4/4 (1930 x 330 x 60)
Peso Bruto/Liq. [kg]	33,2/30 26,5/24	28,5/25	12/10
Código: 2901153	Bastidor Pavimento 19" - 42U (600 x 800 x 2000) Unassembled	EAN13: 5604634089209	ETIM: EC002500
Nº volumes (Dim.) [mm]	Vol:1/4 (1980x620x280) Vol:2/4 (620x820x130)	Vol:3/4 (1930x620x60)	Vol:4/4 (1930 x 530 x 60)
Peso Bruto/Liq. [kg]	33,2/30 29/25,3	28,5/25	20,2/17
Código: 2901054	Bastidor Pavimento 19" - 42U (800 x 800 x 2000) Unassembled	EAN13: 5604634087663	ETIM: EC002500
Nº volumes (Dim.) [mm]	Vol:1/5 (1980x820x280) Vol:2/5 (820x820x130)	Vol:3/5 (1930x820x60)	Vol:4/5 (1930 x 530 x 60) Vol:5/5 (1900 x 220 x 90)
Peso Bruto/Liq. [kg]	35/31 45,7/42	35,5/32	20,2/17 17,5/15
Código: 2901465	Bastidor Pavimento 19" - 42U (800 x 1000 x 2000) Unassembled	EAN13: 5604634093008	ETIM: EC002500
Nº volumes (Dim.) [mm]	Vol:1/5 (1980x820x280) Vol:2/5 (820x1002x130)	Vol:3/5 (1930x820x60)	Vol:4/5 (1930 x 730 x 60) Vol:5/5 (1900 x 220 x 90)
Peso Bruto/Liq. [kg]	35/31 54/50	35,5/32	27/24 17,5/15
Código: 2902055	Bastidor Pavimento 19" - 47U (800 x 800 x 2200) Unassembled	EAN13: 5604634105077	ETIM: EC002500
Nº volumes (Dim.) [mm]	Vol:1/5 (2200x820x280) Vol:2/5 (820x820x130)	Vol:3/5 (2200x820x60)	Vol:4/5 (2200 x 530 x 60) Vol:5/5 (2200 x 220 x 90)
Peso Bruto/Liq. [kg]	38/34 45,7/42	40,3/36	22,5/19 19/17
Código: 2902011	Bastidor Pavimento 19" - 47U (800 x 1000 x 2200) Unassembled	EAN13: 5604634104063	ETIM: EC002500
Nº volumes (Dim.) [mm]	Vol:1/5 (2200x820x280) Vol:2/5 (820x1002x130)	Vol:3/5 (2200x820x60)	Vol:4/5 (2200 x 730 x 60) Vol:5/5 (2200 x 220 x 90)
Peso Bruto/Liq. [kg]	38/34 54/50	40,3/36	30,3/27 19/17