

## Atenuadores Óticos

### Modelos de 5 e 10 dB

Atenuadores óticos fixos de 5 dB (2902182) e 10 dB (2901466), para utilizar em redes/links de fibra ótica monomodo (SM), onde haja necessidade de adaptar (atenuando) os níveis dos sinais óticos à gama dinâmica de entrada dos recetores óticos, garantindo-se desta forma um desempenho adequado e estável da rede.

Componentes amplamente utilizados em sistemas CWDM e DWDM, CATV, redes de data centers, equipamentos de teste e outras aplicações de alta potência ótica.

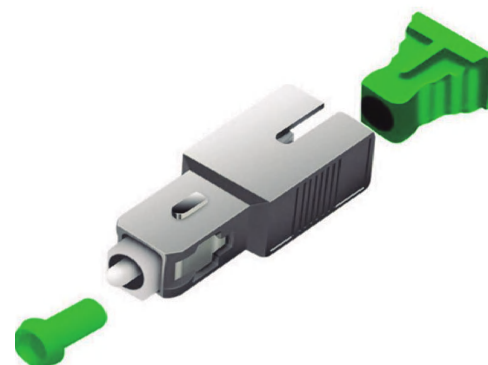
- Atenuadores passivos de 5 e 10 dB para fibra monomodo (SM)
- Conética SC/APC (macho/fêmea)
- Ferrule cerâmico e polimento de alta precisão
- Elevadas perdas de retorno
- Fabricados com base em fibra dopada
- Comprimento de onda: 1260 ~ 1620nm
- Atenuação precisa e estável
- Testados de fábrica

#### Normas aplicáveis

Diretiva RoHS: 2011/65/EU, (EU)2015/863  
EN IEC 63000:2018

#### Características de construção e transmissão:

EN 61754-1:2013  
EN IEC 61753-1-2018  
EN 61300



#### Informação Logística

<b>Código: 2902182</b>	Designação: Atenuador ótico SC/APC 5 dB	EAN13: 5604634106845	Classe ETIM: EC000752
Embalagem: -	Qtd.: 1	Peso bruto [g]: 15,0	Dimensão[mm]: 40x9x12
<b>Código: 2901466</b>	Designação: Atenuador ótico SC/APC 10 dB	EAN13: 5604634093022	Classe ETIM: EC000752
Embalagem: -	Qtd.: 1	Peso bruto [g]: 15,0	Dimensão[mm]: 40x9x12

#### Especificações Técnicas

	2902182	2901466
Atenuação [dB]	5 ± 0,5	10 ± 0,5
Tipo de conector		SC/APC
Tipo de fibra		Monomodo (SM)
Durabilidade		500 Ciclos
Material (Corpo)		Metal
Material (Ferrule)		Zircónia cerâmica
Comprimento de onda [nm]		1260 ~ 1620
Perdas de retorno [dB]		≥ 62
PDL [dB]		≤ 0,2
Potência ótica máxima de entrada [mW]		200 (23dBm)
Humidade		95% RH
Gama de temperatura [°C]		-40 ~ +75 (operação)
Dimensões [mm]		40x9x12
Peso [g]		15