

## Alinhadores Óticos Multimodo (MM)

### OM3

Alinhadores Multimodo OM3 que possuem split sleeves cerâmicos de elevada fiabilidade que permitem alinhar com extrema precisão as ferrulas dos dois conectores de fibra ótica que interligam, sendo responsáveis pela continuidade de transmissão da fonte de luz, diminuindo ao máximo as perdas de inserção.

Tem aplicação em patch panels e caixas de distribuição.

- Elevada fiabilidade e alinhamento de alta precisão
- Baixas perdas de inserção
- Elevadas perdas de retorno
- Código de cores para melhor e mais rápida organização e identificação da fibra
- Adequados para conectores UPC
- Testados individualmente a 100% durante processo de fabrico
- Tampa de proteção de modo a evitar entrada de poeiras e outros elementos que possam deteriorar e/ou contaminar
- Clipes mola de aço inoxidável para fixação sem ferramentas (exceto FC e ST)

### Normas aplicáveis

Diretiva RoHS: 2011/65/EU, (EU)2015/863

EN IEC 63000:2018

Características de construção e transmissão:

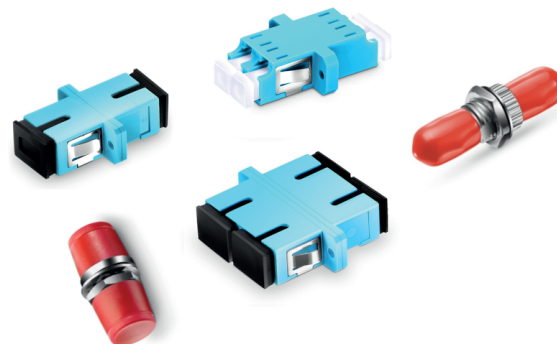
EN 50173-1

ISO/IEC 11801

EN 61754-1:2013

EN IEC 61753-1:2018

EN 61300



Adaptadores Óticos Multimodo OM3

#### Simplex



SC/UPC



FC/UPC



ST/UPC

#### Duplex



SC/UPC



LC/UPC

### Informação Logística

#### Simplex

<b>Código: 2901875</b>	Designação: Alinhador MM OM3 FC-FC	EAN13: 5604634102434	ETIM: EC000752
Embalagem: Alveolar	Qtd: 1 / 25 (pack)	Peso bruto [kg]: - / 0,200	Dimensão[cm]: - / 22x16x1,5

<b>Código: 2901876</b>	Designação: Alinhador MM OM3 ST-ST	EAN13: 5604634102441	ETIM: EC000752
Embalagem: Alveolar	Qtd: 1 / 25 (pack)	Peso bruto [kg]: - / 0,250	Dimensão[cm]: - / 22x16x1,5

<b>Código: 2902100</b>	Designação: Alinhador MM OM3 SC-SC	EAN13: 5604634105558	ETIM: EC000752
Embalagem: Alveolar	Qtd: 1 / 25 (pack)	Peso bruto [kg]: - / 0,102	Dimensão[cm]: - / 22x16x1,5

#### Duplex

<b>Código: 2902106</b>	Designação: Alinhador Duplex MM OM3 LC/LC	EAN13: 5604634105619	ETIM: EC000752
Embalagem: Alveolar	Qtd: 1 / 20 (pack)	Peso bruto [kg]: - / 0,110	Dimensão[cm]: - / 22x16x1,5

<b>Código: 2902103</b>	Designação: Alinhador Duplex MM OM3 SC/SC	EAN13: 5604634105589	ETIM: EC000752
Embalagem: Alveolar	Qtd: 1 / 20 (pack)	Peso bruto [kg]: - / 0,138	Dimensão[cm]: - / 22x16x1,5

### Especificações Técnicas

IL (Perdas de Inserção) [dB]	≤ 0,2
Durabilidade	500 Ciclos (IL ≤ 0,2)
Material (Corpo)	PBT UL 94 V-0 (SC, LC); H59 (ST, FC)
Material (Split sleeve)	Bronze fosforoso
Resistência à tração [Kg]	7 (IL ≤ 0,2)
Cor	Azul-turquesa (SC, LC); Prateado (ST, FC)
Tipo de fixação	Clip/Parafusos (SC, LC); Porca de aperto (ST, FC)
Humidade	85°C, 85% RH, 21 ciclos (IL ≤ 0,2)
Gama de temperatura [°C]	-40 ~ +85 (21 ciclos) (IL ≤ 0,2)