

Caixa Terminal de Fibra Ótica – 4 portas (Interior)

Cód.: 2902272

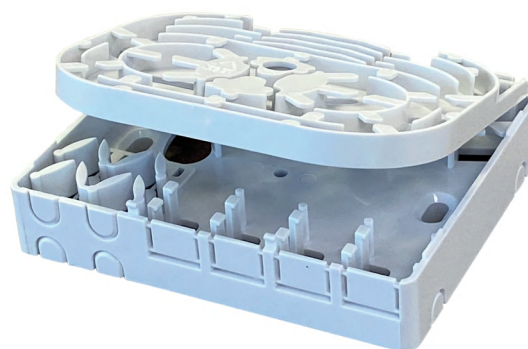
Caixa de terminação ótica interior que permite a organização simples de cabos de fibra ótica, quer sejam pré-conectorizados ou contentorizados por fusão a pigtail.

Fabricada em plástico ABS branco, com capacidade para 4 fibras e 4 alinhadores SC Simplex ou LC duplex (não incluídos).

Inclui cassette basculante de suporte destinada à organização dos pigtails, armazenamento das fibras excedentes e alojamento das proteções de fusão de conexão das fibras, criando duas camadas distintas, simplificando significativamente a instalação.

A caixa terminal ótica de dupla camada possibilita uma coabitação estável e protegida entre o cabo de fibra ótica e os pigtails e proteções de fusão.

A inclusão de dupla camada proporciona mais espaço e organização o que favorece decisivamente as ações de instalação e manutenção.



- Instalação interior
- Manuseamento simples, não necessita de ferramentas especiais
- A tampa de encaixe e o design de camada dupla simplificam significativamente a instalação
- Índice de proteção IP32
- Permite instalação em qualquer superfície vertical plana
- Acesso dos cabos pelas laterais, topo e base
- Número máximo de fibras óticas: 4
- Acomodação para 8 protetores de fusão de 40 ou 45mm
- Número máximo e tipo de alinhadores (não incluídos):
4x SC Simplex ou LC Duplex
- Orifícios pré cortados para entrada de cabos e alinhadores
- Diâmetro máximo do cabo de entrada [mm]: 2x 3,0
- Cor branco (RAL 9016)

Acessórios incluídos:

2 Buchas; 2 Parafusos; 4 Proteções de fusão 40mm

Normas aplicáveis

Diretiva RoHS: 2011/65/EU

EN IEC 63000:2018

Referentes às especificações técnicas

EN 61754-1:2013

Informação Logística

Código: 2902272	Designação: Caixa FTTH 4FO Interior	EAN13: 5604634108498	ETIM: EC002067
Emb. unitária: -	Qtd: 1	Peso bruto [kg]: 0,08	Dimensão[cm]: 80,5x10,0x2,88

Especificações Técnicas

Entrada de Cabos	Pelas laterais, topo e base
Diâmetro máximo do cabo [mm]	2x 3,0
Capacidade máxima (nº de fibras)	4
Alinhadores suportados	4x SC Simplex ou LC Duplex (não incluídos)
Espaço para proteções de fusão	8 (de 40 ou 45mm)
Material	ABS
Índice de proteção	IP32
Cor	Branco (RAL 9016)
Gama de temperatura [°C]	-25 ~ +40
Dimensões AxLxP [mm]	80,5x100x28,8
Peso [kg]	0,08